



Mercedes-Benz

La nueva generación de la **Clase M**

Siga su camino, con asfalto o sin él.

Con la ajetreada ciudad a sus pies o un pedregoso sendero por delante: la Clase M se desenvuelve con soltura en cualquier ambiente y ofrece un aplomo extraordinario, tanto al circular sobre el asfalto como campo a través. Además, ahora se presenta con un diseño aún más dinámico y exclusivo, como acreditan la nueva parrilla

del radiador con aplicaciones cromadas, el faldón delantero remodelado con protección óptica de bajos, los faros de nuevo diseño o la llamativa ondulación de los retrovisores exteriores. La cuidada estética de la Clase M le permite representar un papel estelar sobre cualquier escenario.





S ON4609





Otros hablarían de una expedición. Para usted es simplemente un atajo.

Vuelva a disfrutar al máximo de la naturaleza: sólo con apretar un botón, la Clase M está en condiciones de circular sobre cualquier tipo de firme.

Para que en ningún momento deba renunciar a un gran confort de conducción, le ofrecemos el cambio automático 7G-TRONIC de serie y la tracción integral permanente 4MATIC con sistema electrónico de tracción 4ETS. Con el paquete técnico Offroad-Pro opcional (no disponible para el ML 63 AMG) es posible superar los retos más difíciles. Entre otras ventajas brinda la posi-

bilidad de elevar el nivel del vehículo hasta en 90 milímetros, logrando una profundidad de vadeo de 600 mm. Para ello se sirve del sistema de suspensión neumática AIRMATIC con sistema de amortiguación regulado electrónicamente (de serie para ML 420 CDI, ML 500 y ML 63 AMG y opcional para el resto de modelos). Con AIRMATIC es posible elegir entre tres niveles de amortiguación en función de la situación concreta. El resultado es un incremento del confort y el dinamismo de conducción y una mejora de la resistencia aerodinámica que se traduce en un menor consumo.

Entre la cotidianidad y la aventura.

La Clase M combina dinamismo, elegancia y aptitud todoterreno con total maestría. Esa lograda síntesis se materializa en un diseño caracterizado por la claridad de los volúmenes y la fluidez de la línea. El dinámico perfil cuneiforme -acentuado por la leve inclinación del montante trasero hacia el frontal- simboliza brío y empuje. Los pilotos traseros tintados, enmarcados en un paragolpes de nueva factura, son expresión

de deportividad. Aún más atractivos resultan los grupos ópticos traseros de diodos luminosos con cristal transparente, disponibles opcionalmente. Las llantas de aleación de 17 ó 19 pulgadas incluidas en el equipamiento de serie invitan a la aventura. Otro elemento destacado, tanto desde el punto de vista estético como funcional, son las barras longitudinales en el techo, también de serie.





Con la Clase M descubrirá los lugares más bellos. Empezando por su habitáculo.

La Clase M satisface las demandas más exigentes. Gracias a la mayor impresión de valor del habitáculo, cualquier desplazamiento es un placer tanto para el tacto como para la vista. No sólo el diseño se distingue por su exclusividad, sino también los materiales y los acabados. El volante con levas de cambio de serie va forrado en elegante cuero; las puertas, en símil de cuero ARTICO. Este material es atractivo y fácil de cuidar, y está disponible opcionalmente también para el tablero de instrumentos.

Los potentes altavoces, prácticamente invisibles tras los nuevos embellecedores, hacen que el disfrute esté garantizado también para los oídos.

Ponemos a su disposición una amplia oferta de soluciones de audio y comunicación. Todos los sistemas incluyen de serie kit manos libres Bluetooth y pantalla en color. Los más exigentes puede equipar su vehículo con el sistema multimedia COMAND APS. Además del mando por voz LINGUATRONIC – que permite manejar el

equipo de audio, el teléfono y el navegador con el máximo confort, dicho sistema incluye navegador con disco duro, gráficos 3D, pantalla de alta resolución de 6,5 pulgadas, MUSIC REGISTER, ranura para tarjeta de memoria SD y función de vídeo DVD.

También el equipamiento musical de la Clase M convence a los más exigentes gracias al Media Interface para reproductores de MP3, disponible opcionalmente.





Mucho más que potencia.

Quienes más disfrutan del contacto con la naturaleza son los más interesados en conservarla. Por eso, los motores diesel de la Clase M no sólo registran un escaso nivel de ruidos, sino también unas buenas cifras de consumo y, en consecuencia, de emisiones. Sin olvidar su extraordinario rendimiento. La tecnología *common rail*

optimizada permite al ML 280 CDI alcanzar 190 CV de potencia y un par motor máximo de 440 Nm; al ML 320 CDI, 224 CV y 510 Nm. El capó del ML 420 CDI oculta un eficiente motor V8 capaz de entregar una potencia de 306 CV y 700 Nm de par. También las mecánicas de gasolina combinan unas altas prestaciones con

un consumo de combustible moderado. El propulsor de 6 cilindros del ML 350 destaca por su suavidad de marcha, mientras que el ML 500 y el ML 63 AMG ofrecen una enorme reserva de potencia y el característico sonido de un 8 cilindros.



Fascinación para entendidos.

La potencia no lo es todo, es necesario saber canalizarla. La tecnología, el diseño y el dinamismo del ML 63 AMG la transforman en una experiencia de conducción fascinante.

Empezando por su aspecto exterior, en el que destacan el dinámico faldón delantero AMG con protección de bajos en acabado cromado brillante y faros antiniebla redondos, el faldón trasero AMG y el equipo de escape deportivo AMG con dos salidas dobles cromadas. Las llantas de aleación AMG de 20 pulgadas y 5 radios en color gris titanio y acabado brillante con neumáticos 295/40 completan la potente estética. Opcionalmente están disponibles unas llantas de aleación AMG de 21 pulgadas y radios dobles en color gris titanio y acabado brillante. Los asientos

deportivos tapizados en napa con aplicaciones de Alcántara en la zona de los hombros, el nuevo volante deportivo ergonómico AMG con levas de cambio en aluminio color plata y el cuadro de instrumentos AMG con cronómetro de carreras recrean un ambiente propio del automovilismo.

El pulso se acelera al escuchar el profundo sonido del propulsor AMG de 8 cilindros, con 510 CV y un par máximo de 630 Nm a 5.200 rpm. Sus prestaciones, unidas a las ventajas del tren de rodaje deportivo AMG con paquete AIRMATIC y del cambio AMG SPEEDSHIFT 7G-TRONIC, garantizan placer de conducción desde el primer kilómetro.

EQUIPAMIENTO DE SERIE (EXTRACTO)

 Airbags frontales con dos niveles de activación

 Airbags laterales para conductor y acompañante

 Apoyabrazos delantero con compartimento

 Audio 20 CD (con pantalla en color, aptitud MP3 y kit manos libres con Bluetooth)

 Avisador de cinturones no abrochados en las plazas delanteras

 Avisador de pérdida de presión en los neumáticos

 Banco trasero dividido y abatible (1/3 : 2/3)

 Barras longitudinales en el techo/Preequipo para sistemas portaequipajes

 Cambio automático de 7 velocidades 7G-TRONIC

 Conexión automática de las luces de cruce

 Conexión Aux-In en la guantera para equipos de audio externos

 Control de la velocidad en descensos DSR

 Elevalunas eléctricos en las cuatro puertas (con mando automático de subida/bajada total)

 Equipo de aire acondicionado

 Equipo de escape de doble tubo con salidas a la vista

 Estor cubreequipajes

 Faros antiniebla

 Indicador de la temperatura exterior

 Llantas de aleación AMG de 20 pulgadas (ML 63 AMG)

 Llantas de aleación de 17 pulgadas (ML 280 CDI, ML 320 CDI, ML 350)

 Llantas de aleación de 19 pulgadas (ML 420 CDI, ML 500)

 Luces de salida en las cuatro puertas

 Luz de freno adaptativa, intermitente

 Mando del cambio DIRECT SELECT en la columna de dirección y levas de cambio

 Pilotos traseros tintados

 Programa electrónico de estabilidad ESP®

 Protección estética de bajos delante, color plata, superficie estructurada

 Reposacabezas activos NECK-PRO delante

 Retrovisores exteriores calefactados, ajustables y abatibles eléctricamente

 Revestimiento de las puertas en símil de cuero ARTICO

 Sensor de vuelco

 Servodirección paramétrica

 Servofreno de emergencia BAS

 Sistema antibloqueo de frenos ABS

 Sistema electrónico de tracción 4ETS

 Sistema PRE-SAFE®

 Tercera luz de freno de diodos luminosos

 Tracción integral permanente

 Volante multifunción en cuero

 Windowbags

EQUIPOS OPCIONALES (EXTRACTO)**Seguridad**

Airbags laterales en las plazas traseras

Alarma antirrobo EDW con protección antirremolque

Equipo lavafaros

Faros bixenón con luces activas, equipo lavafaros, regulación dinámica del alcance de las luces, luz de giro integrada en el paragolpes y pilotos traseros de diodos luminosos

Grupos ópticos traseros de diodos luminosos con cristal transparente

Confort

Apoyo lumbar ajustable eléctricamente en 4 posiciones

Asientos delanteros con calefacción (de serie en el ML 63 AMG)

Asientos delanteros de ajuste eléctrico, con memoria

Asientos delanteros multicontorno activo (de serie en el ML 63 AMG)

Calefacción independiente

Climatizador automático de confort THERMOTRONIC

Enganche para remolque plegable

Equipo lavaparabrisas con calefacción, incluyendo eyectores calefactados

Kit de fijación EASY-PACK con guías para sujetar la carga y banquetas traseras extraíbles

PARKTRONIC

Portón trasero de accionamiento hidráulico EASY-PACK
(cierre mediante un pulsador en la llave del vehículo)

Sensor de lluvia en el parabrisas (de serie en el ML 420 CDI, ML 500, ML 63 AMG)

Techo de cristal corredizo y elevable eléctricamente

Radio/Comunicación

Cargador de CD (para 3 unidades)

Cargador de CD (para 6 unidades), apto para MP3

Cargador de DVD (para 3 unidades)

COMAND APS, sistema de manejo visualizado para audio, navegación y teléfono, con pantalla de alta resolución de 6,5 pulgadas, navegador con disco duro, MUSIC REGISTER y mando fónico LINGUATRONIC

Sistema de entretenimiento para las plazas traseras

Sistema de sonido surround Harman Kardon® Logic 7® con 12 altavoces

Diseño

Cristal tintado oscuro en luneta y ventanillas traseras

Kit estético AMG (de serie en el ML 63 AMG)

Llantas de aleación AMG de 21 pulgadas y 5 radios en acabado brillante

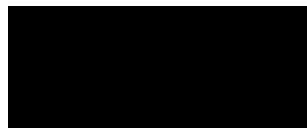
Peldaños en efecto aluminio (de serie en el ML 63 AMG)

Tablero de instrumentos en símil de cuero ARTICO

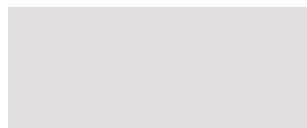
Volante multifunción de cuero y madera

La pintura de la Clase M remata de un modo brillante el sistema de protección contra la corrosión de Mercedes-Benz. La carrocería se cubre, entre otros productos, con una capa de fosfato de zinc e imprimación por inmersión, que garantiza una defensa anticorrosión prolongada. Por respeto al medioambiente, la mayor parte de las pinturas que empleamos son de base acuosa.

PINTURAS ESTÁNDAR



040 Negro



650 Blanco calcita

PINTURAS METALIZADAS



197 Negro obsidiana



300 Verde periclasa



359 Azul tanzanita



544 Rojo carneolita

PINTURAS ESPECIALES METALIZADAS



723 Plata cubanita



775 Plata iridio



798 Beige sanidina



349 Azul lazurita



474 Marrón peridoto

SÍMIL DE CUERO ARTICO



151 Negro

SÍMIL DE CUERO
ARTICO/ALCÁNTARA



911 Negro

CUERO¹



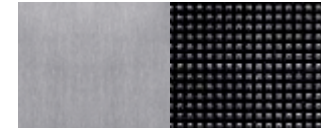
221 Negro

NAPA designo



X11 Negro

MOLDURAS DECORATIVAS



739 Aluminio plata/negro



154 Beige Cachemira



918 Gris alpaca



224 Beige Cachemira



X25 Beige Cachemira/negro



H04 Madera de álamo



158 Gris alpaca



228 Gris alpaca



X27 Porcelana/negro

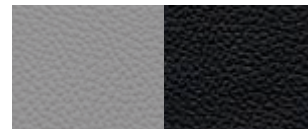


729 Madera de álamo antracita
con aplicación cromada

SÍMIL DE CUERO
ARTICO/TELA ASPEN



001 Negro



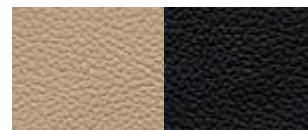
268 Gris alpaca/negro



X35 Marrón claro/negro

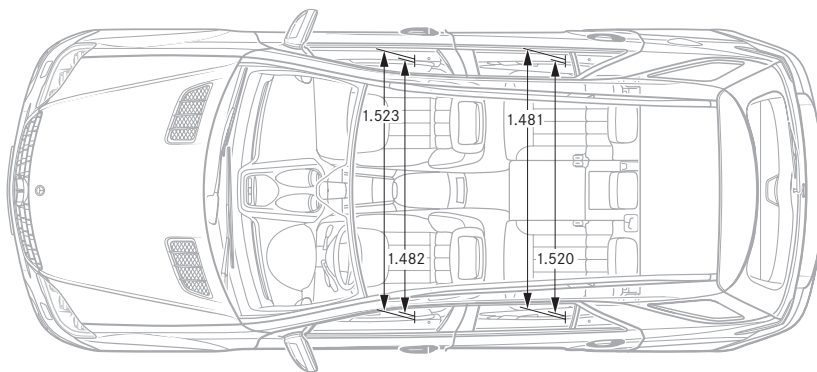
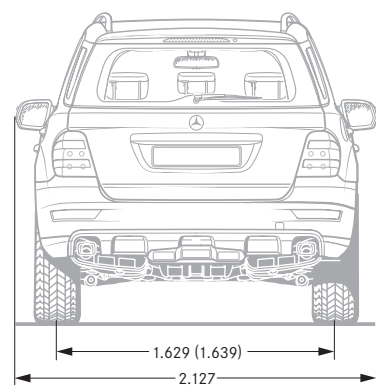
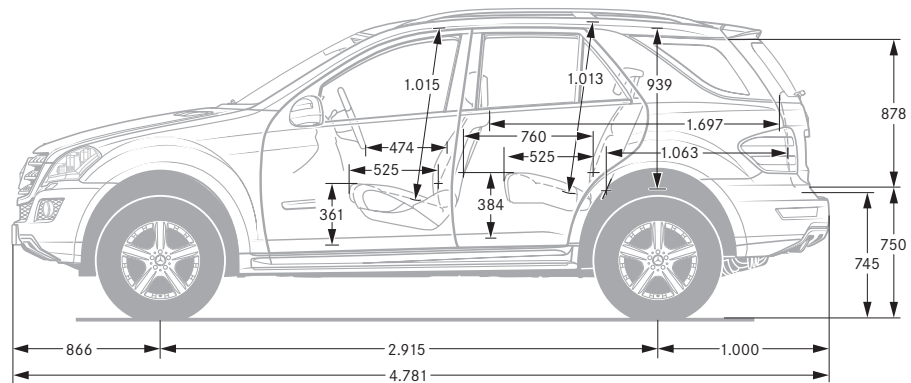
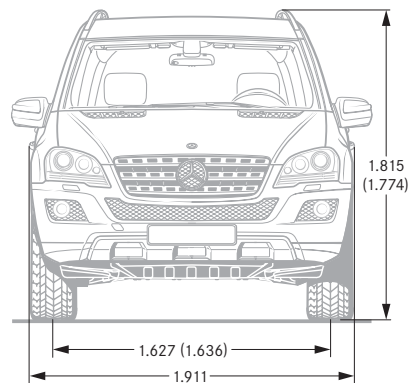


731 Madera de raíz de nogal con
aplicación cromada



264 Beige Cachemira/negro

¹ Disponible también en napa (ML 63 AMG con tapizado de napa en los colores negro, beige Cachemira o gris alpaca).



Las medidas indicadas son valores medios en milímetros. Son válidas para vehículos sin carga y en la ejecución básica.

() Valores para ML 500 4MATIC y ML 420 CDI 4MATIC.

	ML 280 CDI 4MATIC	ML 320 CDI 4MATIC	ML 420 CDI 4MATIC	ML 350 4MATIC	ML 500 4MATIC	ML 63 AMG 4MATIC
Nº de cilindros/disposición	6/V	6/V	8/V	6/V	8/V	8/V
Cilindrada total (cm ³)	2.987	2.987	3.996	3.498	5.461	6.208
Potencia máxima ¹ (CV/rpm)	190/4.000	224/3.800	306/3.600	272/6.000	388/6.000	510/6.800
Par máximo ¹ (Nm/rpm)	440/1.400-2.800	510/1.600-2.800	700/2.000-2.600	350/2.400-5.000	530/2.800-4.800	630/5.200
Velocidad máxima (km/h)	205	215	235	225	250	250 ²
Aceleración 0-100 km/h (s)	9,8	8,6	6,5	8,4	5,8	5,0
Neumáticos	235/65 R 17	235/65 R 17	255/50 R 19	235/65 R 17	255/50 R 19	295/40 R 20
Combustible	Diesel	Diesel	Diesel	Súper sin plomo	Súper sin plomo	Súper Plus
Consumo de combustible ³ (l/100 km)						
Ciudad	11,8-12,8	11,9-12,8	14,2-14,6	14,9-15,4	17,6	24,1
Carretera	7,6-7,8	7,8	8,5-9,1	9,0-9,7	10,0	12,2
Mixto	9,1-9,6	9,3-9,6	10,6-11,0	11,2-11,8	12,8	16,5
Emisiones de CO ₂ ³ (mixto) (g/km)	241-254	245-254	279-292	266-281	304	392
Peso en vacío ⁴ (kg)	2.185	2.185	2.315	2.135	2.185	2.310
Peso total autorizado (kg)	2.830	2.830	2.950	2.830	2.830	2.880
Carga máxima admisible sobre remolque ⁵ (kg)						
con frenos/sin frenos	3.500/750	3.500/750	3.500/750	3.500/750	3.500/750	3.500/750
Volumen del maletero (l)						
Máximo detrás de la 2ª fila de asientos	833	833	833	833	833	833
Máximo detrás de la 1ª fila de asientos	2.050	2.050	2.050	2.050	2.050	2.050

*Todos los valores son provisionales.

¹Datos según Directiva 80/1269/CEE en su versión actual. ²Limitada electrónicamente. ³Los valores indicados han sido determinados según el método de medición prescrito (Directiva 80/1268/CEE en su versión actual). Los datos no hacen referencia a un vehículo en particular y no forman parte integrante de la oferta, sino que sirven sólo para establecer comparaciones entre diferentes modelos. ⁴Datos según Directiva 92/21/CE, versión 95/48/CE (peso en orden de marcha, con el depósito lleno al 90%, conductor de 68 kg y 7 kg de equipaje) para vehículos con equipamiento de serie. Los equipos opcionales y accesorios pueden incrementar el peso en vacío del vehículo, reduciéndose correspondientemente la carga útil. ⁵Incluida una carga sobre apoyos de 140 kg.

Tras una larga vida útil, nos hacemos cargo de su vehículo para proceder a su eliminación de forma ecológica, en conformidad con la directiva de la UE sobre el reciclaje de vehículos al final de su vida útil. Pero no se preocupe: aún han de pasar muchos años hasta que llegue ese momento. Esta directiva es válida en conformidad con la legislación nacional para vehículos cuyo peso máximo autorizado es de hasta 3.5 T. El diseño de su vehículo cumple, desde hace ya años, con los requisitos legales de reciclaje. Existe una red de centros autorizados de recepción/tratamiento de vehículos para su reciclado, disponible para la recepción de su vehículo al final de su vida útil, en los que su vehículo puede ser reciclado con un mínimo impacto ambiental. Seguimos desarrollando y mejorando la posibilidad de reciclado tanto del vehículo como de sus componentes, por lo que su vehículo cumplirá en todo momento con los cada vez más elevados porcentajes legales de reciclado.

Si desea más información al respecto, llame al 00800 1 777 7777 o consulte nuestra página web.

En relación a los datos contenidos en este prospecto, pueden producirse cambios tras el cierre de redacción (15/01/2008).

El fabricante se reserva el derecho de efectuar modificaciones en el diseño, la forma, el color o el equipamiento durante el plazo que media entre el pedido y la entrega, siempre y cuando dichas modificaciones o divergencias sean razonablemente aceptables para el comprador y no exista detrimento de los intereses del vendedor. La circunstancia de que el vendedor o el fabricante utilicen códigos especiales para identificar el pedido o el objeto solicitado no supondrá en ningún caso el reconocimiento de derecho alguno sobre éste.

Las ilustraciones muestran, también, equipos opcionales y accesorios no pertenecientes al equipamiento de serie. Posibles diferencias entre la pintura original y el color reproducido se deben a la técnica de impresión. Esta publicación puede contener modelos, equipamientos y servicios no disponibles en determinados países. Las informaciones contenidas en este catálogo referentes a prescripciones legales y fiscales y sus efectos son válidas únicamente en España para vehículos con placa nacional. Se recomienda que, para obtener datos más actualizados, se dirija a su Concesionario Oficial Mercedes-Benz. www.mercedes-benz.es